

優れた耐食性を発揮する **ZAM**<sup>®</sup> 製

# トーケンの軽量天井・間仕切壁

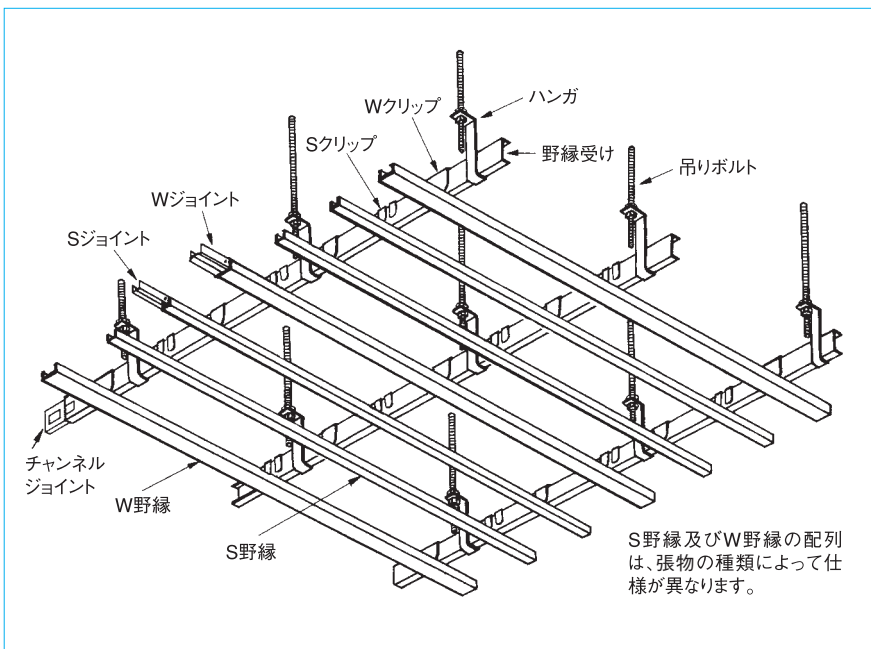
※1) 「ZAM」は、日本製鉄株式会社の登録商標です。

※2) 「ZAM」は、日本製鉄株式会社が開発した溶融亜鉛Zn-アルミニウム Al-マグネシウム Mg合金めっき鋼板の商品名です。

# トーケンのZAM<sup>®</sup>製 鋼製下地材は 優良施工・工程省略・ローコストをめざします。

- |                      |   |       |
|----------------------|---|-------|
| ● 既存溶融めっき代替（高耐食性の追求） | → | 優良施工  |
| ● 後めっき代替・後塗装省略       | → | 工程省略  |
| ● ステンレス・アルミニウム代替     | → | ローコスト |

## トーケンのZAM<sup>®</sup>製 軽量天井



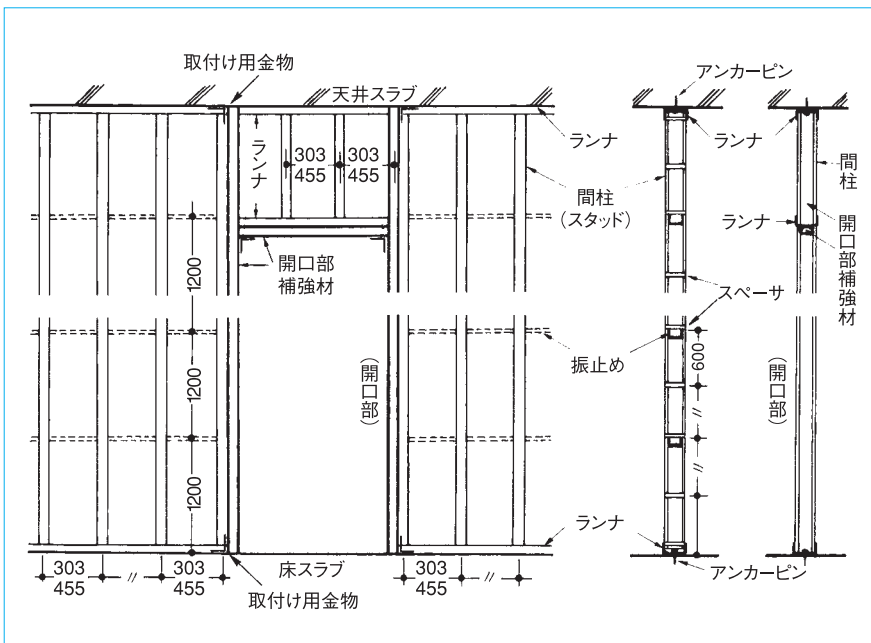
### ●部材

- |         |         |
|---------|---------|
| ・チャンネル  | ZM C-38 |
| ・シングルバー | ZM 19-S |
| ・ダブルバー  | ZM 19-W |

### ●附属金物

- |             |       |
|-------------|-------|
| ・ハンガ        | ZM SH |
| ・シングルクリップ   | ZM SC |
| ・ダブルクリップ    | ZM WC |
| ・シングルジョイント  | ZM SJ |
| ・ダブルジョイント   | ZM WJ |
| ・チャンネルジョイント | ZM CJ |

## トーケンのZAM<sup>®</sup>製 軽量間仕切壁



### ●スタッド

- ・ZM TS-50
- ・ZM TS-65
- ・ZM TS-75
- ・ZM TS-90
- ・ZM TS-100

### ●ランナ

- ・ZM RN-50
- ・ZM RN-65
- ・ZM RN-75
- ・ZM RN-90
- ・ZM RN-100

### ●振れ止め

- ・ZM C-19
- ・ZM C-25

### ●スペーサ

- ・ZM 50~100・SP

※開口補強材も有ります。

# ZAM®

## 亜鉛(Zn)・アルミニウム(Al)6%・マグネシウム(Mg)3% とは のめっき層を持つ新しい溶融めっき鋼板です。

※1)「ZAM」は、日本製鉄株式会社の登録商標です。

※2)「ZAM」は、日本製鉄株式会社が開発した溶融亜鉛Zn-アルミニウム Al-マグネシウム Mg合金めっき鋼板の商品名です。

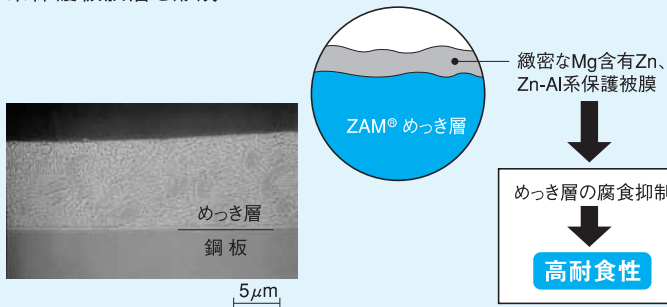
### 優れた耐食性

耐食性が、溶融亜鉛めっき鋼板に比べ10～20倍、溶融亜鉛-5%アルミニウム合金めっき鋼板に比べ5～8倍優れています。(塩水噴霧試験による)

ZAM®はめっき層に含有されるMgとAlの効果により、時間の経過とともに緻密で付着性の強い保護被膜がめっき表面に形成され、これがめっき層の腐食の進行を抑制するため、優れた耐食性を発揮します。

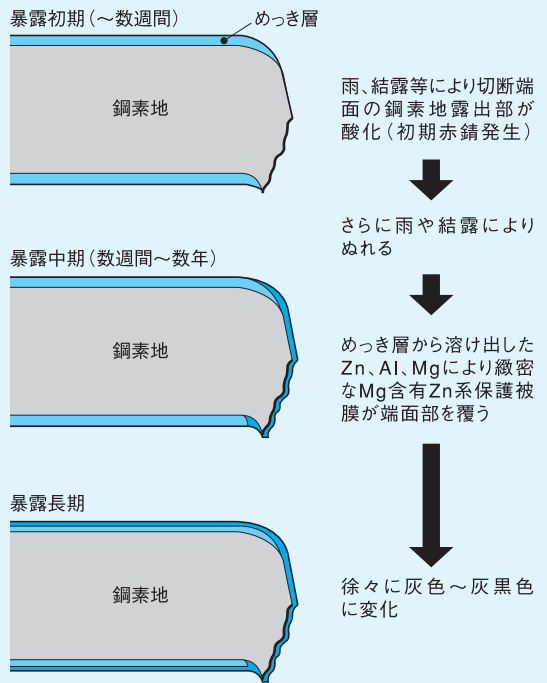
#### ZAM®の耐食性について

経時変化により、めっき層表面にMg、Alを含む付着性の高いZn系保護被膜層を形成

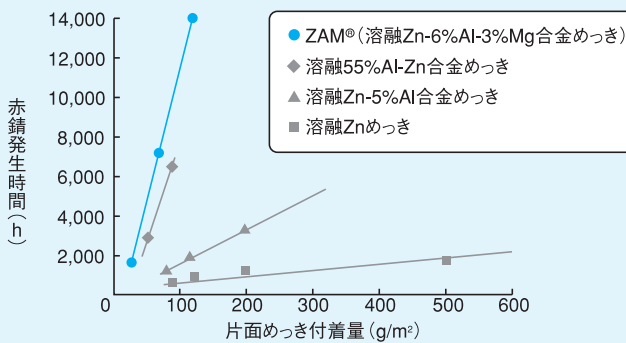


#### 切断端面部の耐食性発現機構

切断端面部においても、めっき層から溶け出したAl、Mgを含む緻密な亜鉛系保護被膜が端面部を覆うことにより、優れた耐食性を発揮します。



#### 塩水噴霧試験による赤錆発生時間(無処理)

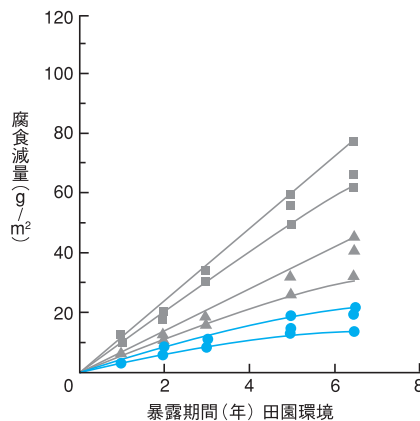
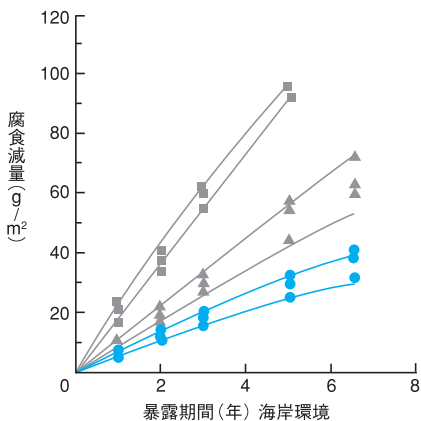


### 屋外暴露試験結果

ZAM®は、約7年の暴露結果では、溶融Znめっき(ペンタイトB)の約4倍の耐食性を示しています。

Zn-Al系めっき鋼板は、時間の経過とともに腐食減量が低下する傾向にありますので、今後、さらにその差は広がるものと推察しております。

#### 屋外暴露試験によるめっき層の腐食減量



● ZAM® (溶融Zn-6%Al-3%Mg合金めっき)  
▲ 溶融Zn-5%Al合金めっき  
■ 溶融Znめっき

#### 屋外暴露試験地

	暴露地
海岸環境 (海岸から約30m)	沖縄県 中城村
田園環境	群馬県 桐生市

日本製鉄株式会社 ZAM®カタログより抜粋



本 社	☎101-0041	東京都千代田区神田須田町1-3-9	☎03(3257)0051代
関東営業所	☎367-0241	埼玉県児玉郡神川町(児玉工業団地)	☎0495(77)1011代
東北営業所	☎021-0822	岩手県一関市東台14-7	☎0191(21)1711代
九州営業所	☎820-0609	福岡県嘉穂郡桂川町吉隈(天道工業団地)	☎0948(65)1411代
関東工場	☎367-0241	埼玉県児玉郡神川町(児玉工業団地)	JIS 認証番号 TC 03 07 156
岩手工場	☎021-0822	岩手県一関市東台(一関東工業団地)	JIS 認証番号 TC 02 07 061
九州工場	☎820-0609	福岡県嘉穂郡桂川町吉隈(天道工業団地)	JIS 認証番号 TC 08 07 063