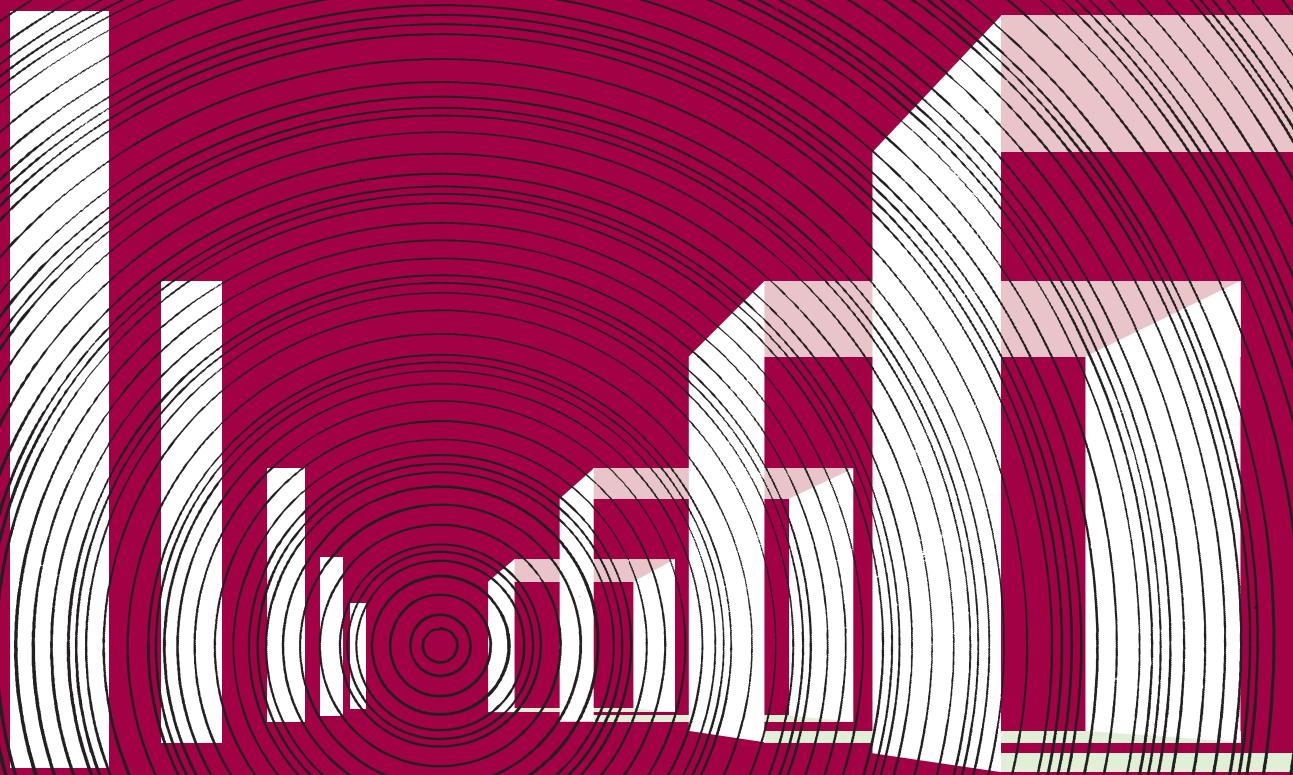


トーケン の 防振天井 防振壁



営業種目 JIS A 6517 建築用鋼製下地材
(軽量鉄骨天井・壁下地)
耐震天井下地材
耐風圧軒天下地材
ステンレス天井・壁下地材
高耐食性天井・壁下地材
防振天井・壁下地材
角スタッド(TK)壁・天井下地材

各種せっこうボード
化粧ケイカル板・ケイカル板
グラスウール
塩ビ・アルミ製見切り・ジョイナー
スチール・アルミ製スパンドレル
アルミ天井・壁・床点検口
さび止めスプレー
各種製作金物・ベンダー加工

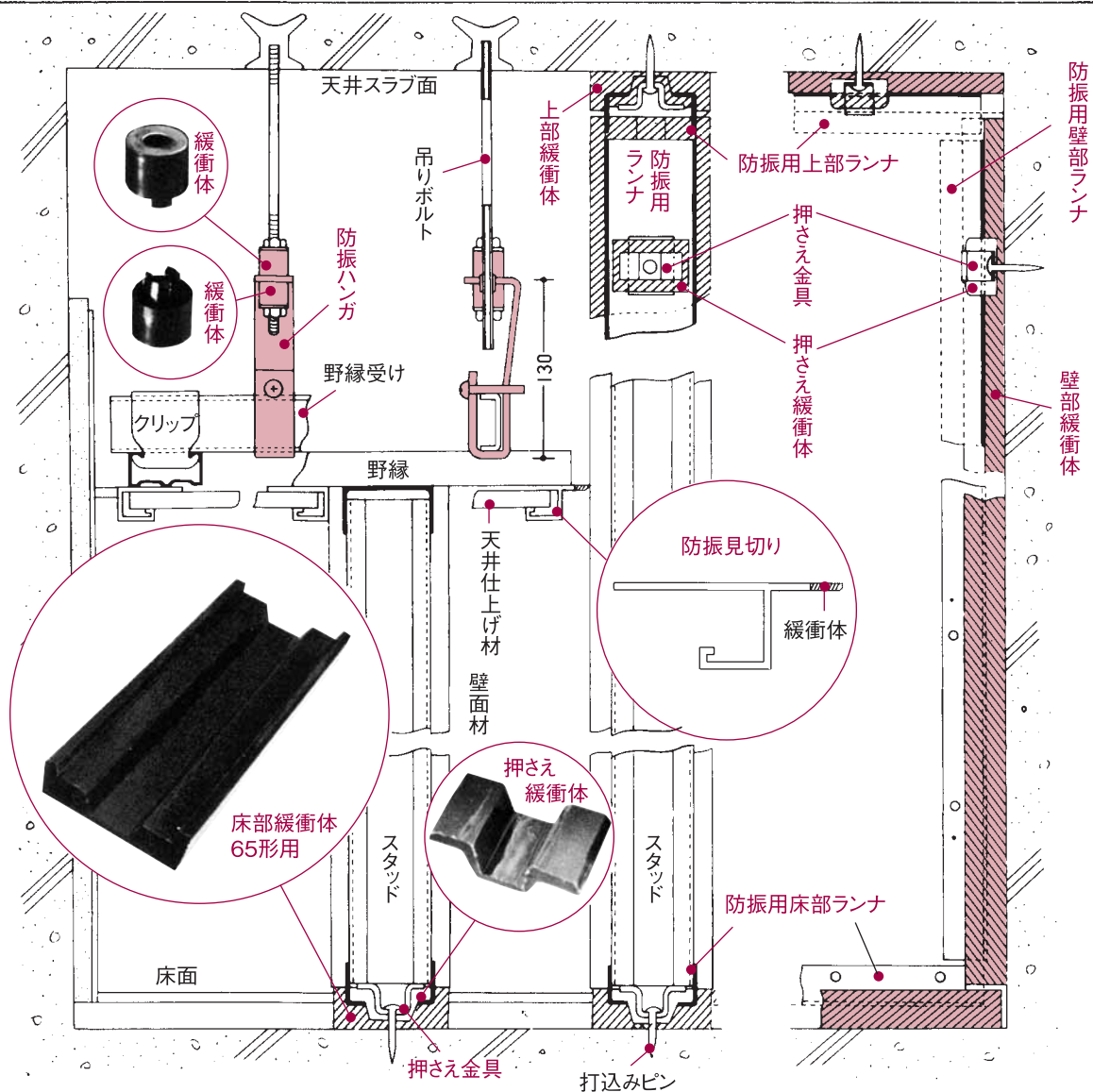
トークン式 防振天井・壁・間仕切(65形)

- 適応箇所 1. 軌道敷内、又は軌道に近接した建物
- 2. 高架軌道の建造物
- 3. 駅舎
- 4. 発電機・電動機等、振動を伴う機械を設置する建物
- 5. 振動音を発する工場

これ等の建物・建造物の中の天井および間仕切・壁に用い、直接的な振動を遮断吸収します。

- 特長 1. 緩衝体として特殊弾性樹脂を使用しているため、振動に対する緩衝度が高く、防振性に優れています。
- 2. 特殊製法による軟性樹脂であるため恒久度が高く耐寒耐熱老化性に安定した性質をもっています。
- 3. 鋼製部は薄鋼板に亜鉛メッキを施しているため軽量で錆にくく、温度や湿度の変化にあっても真直度に狂いが生じません。
- 4. 組付け方法が簡単で工期を短縮でき、経済的です。

■ 標準組付図



トーケン式 防振天井・壁・間仕切(65形)

施工方法

- トーケン式防振天井** 吊りボルトに緩衝体をセットした防振ハンガを、ナットを用いて吊ボルトに取り付け、野縁受けを防振ハンガに引っかけてビスで固定し、野縁を野縁受けに直交してクリップを用いて組み付けます。
天井が壁面に接する壁回り部分には、緩衝体の施された防振見切りを取り付け、天井材を張って仕上げます。
- トーケン式防振壁** ランナの底部に緩衝体を挟んで床部・上部および壁面の構造体にそれぞれにながし、更に押さえ緩衝体および押さえ金具で押さえ、その上から打込みピンを打ってランナを固定します。
次いで、スタッドを上・下ランナに差し込んで建て付け、必要に応じて横胴縁を通して組み付け、防音材等を挟み込んで壁面材を張って仕上げます。

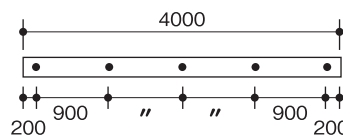
●防振ハンガ用緩衝体(特殊弾性樹脂製)

形状記号	寸法 (mm)			静的バネ定数(kgf/mm)		圧縮許容荷重(kg)
	直径	厚み	穴径	圧縮方向	せん断方向	
25×20	25	20	9.5	6.0	2.1	20.6

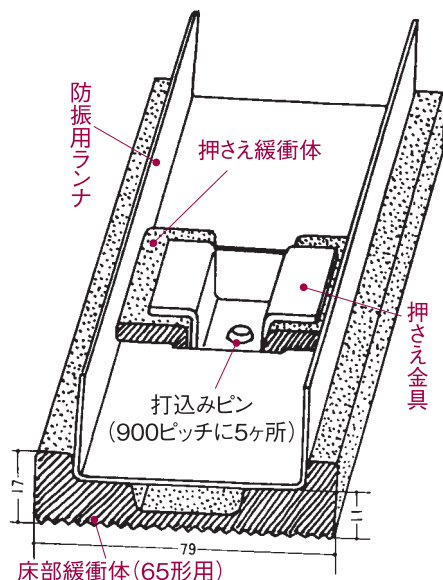
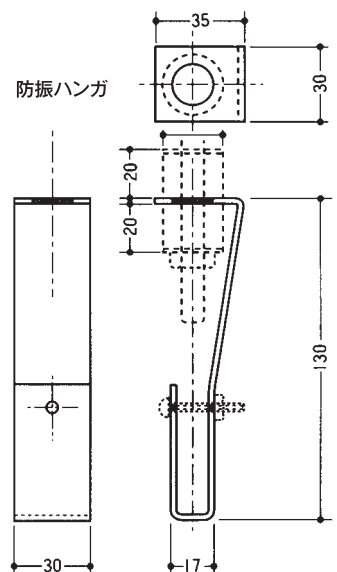
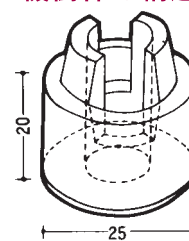
動的バネ定数(kd)は静的バネ定数の1.2倍です。

防振壁の床部構造

定尺 65形用緩衝体 3,000mm
65ランナ 4,000mm
(防振用、押さえ用穴900mmピッチ)



防振ハンガ用緩衝体の構造



●防振壁床部緩衝体

静的ばね定数試験	静的ばね定数(kgf/mm)	166
動的ばね定数試験	絶対ばね定数(kgf/mm)	446
	貯蔵ばね定数(kgf/mm)	432
	損失係数	0.254

●特殊弾性樹脂の諸物性

項目	単位	試験方法	物性値
硬さ		JIS K-6301	58
引張試験	抗張力	kg/cm ²	JIS K-6723 150
	伸び	%	〃 479
	100%モジュラス	kg/cm ²	〃 35
加熱試験	抗張力残率	%	JIS K-6723 114
	伸び	%	〃 94
	加熱減量	%	100°C×120Hrs 8
加熱変形率	%	JIS K-6723	21.1
耐油試験	抗張力残率	%	JIS K-6723 103
	伸び	%	〃 80
引裂強さ	kg/cm ²	JIS K-6301	42
耐寒性	°C	JIS K-6723	-61
反発弾性	%	JIS K-6301	54
圧縮永久歪	%	JIS K-6301	42
比重		ASTM D-792	1.23

■ トーケン式防振ハンガ計算式

(天井に使用の場合)

(Hz)
一般的に固有振動数 f_n は

$$f_n = \frac{1}{2\pi} \sqrt{\frac{Kd \times g}{W}}$$

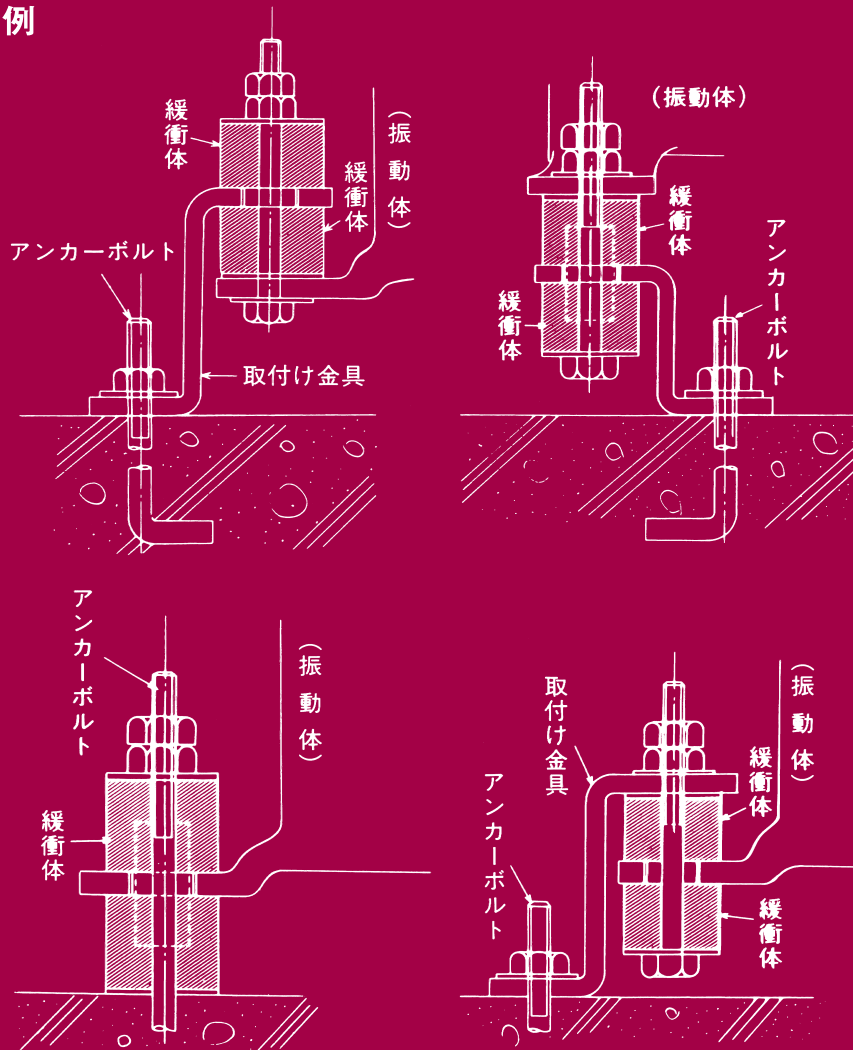
f_n : Hz (固有振動数)

g : 980 cm/Sec

Kd : 72 kg/cm (6 kg/mm × 1.2)

W : 荷重 kg

■ 緩衝体の使用例



TKK トーケン工業株式会社

本社	☎101-0041	東京都千代田区神田須田町1-3-9	☎03(3257)0051代
関東営業所	☎367-0241	埼玉県児玉郡神川町(児玉工業団地)	☎0495(77)1011代
東北営業所	☎021-0822	岩手県一関市東台14-7	☎0191(21)1711代
九州営業所	☎820-0609	福岡県嘉穂郡桂川町吉隈(天道工業団地)	☎0948(65)1411代
関東工場	☎367-0241	埼玉県児玉郡神川町(児玉工業団地)	JIS 認証番号 TC 03 07 156
岩手工場	☎021-0822	岩手県一関市東台(一関東工業団地)	JIS 認証番号 TC 02 07 061
九州工場	☎820-0609	福岡県嘉穂郡桂川町吉隈(天道工業団地)	JIS 認証番号 TC 08 07 063